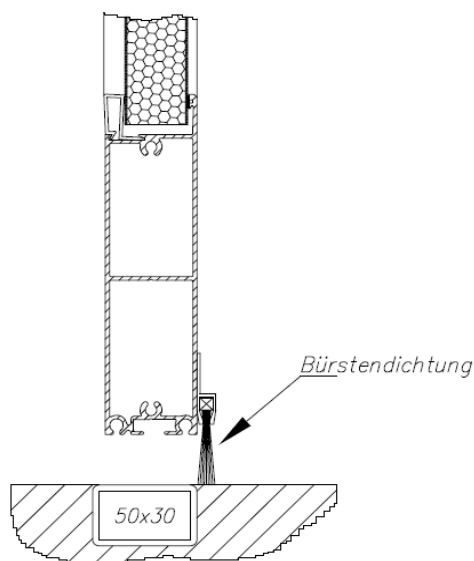


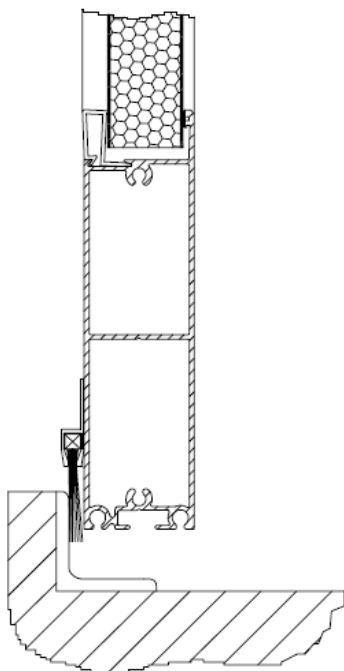
Mit Bodentrennschiene Mit Anschlag

Bodentrennschiene zum
verschrauben oder
einbetonieren



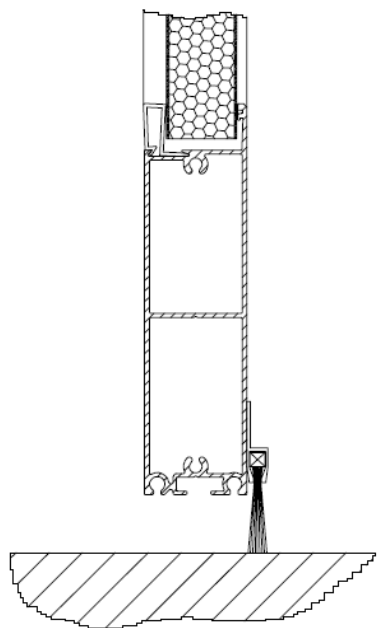
Mit Bodentrennschiene Ohne Anschlag

Bodentrennschiene zum
verschrauben oder
einbetonieren



Ohne Bodentrennschiene 40 x 40 x 5

Winkel zum einbetonieren

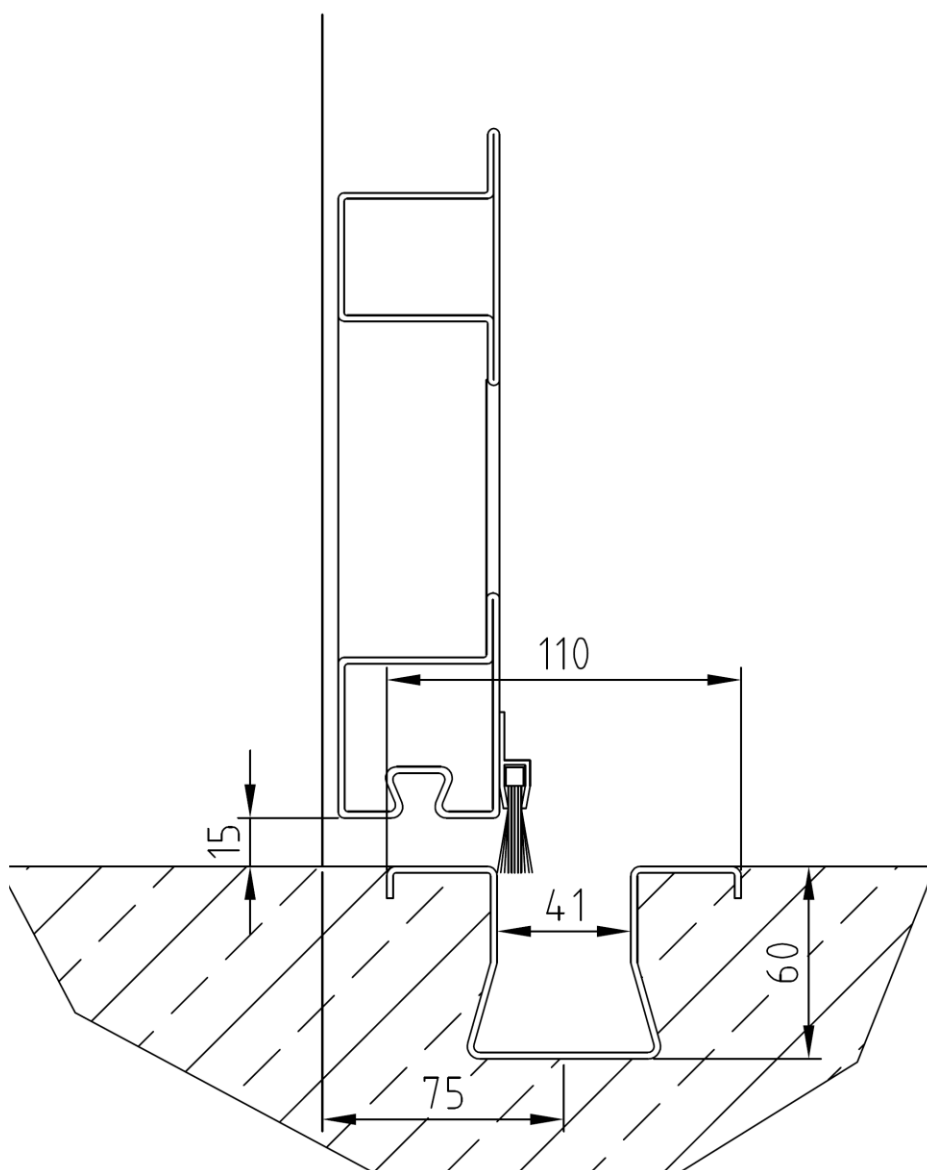


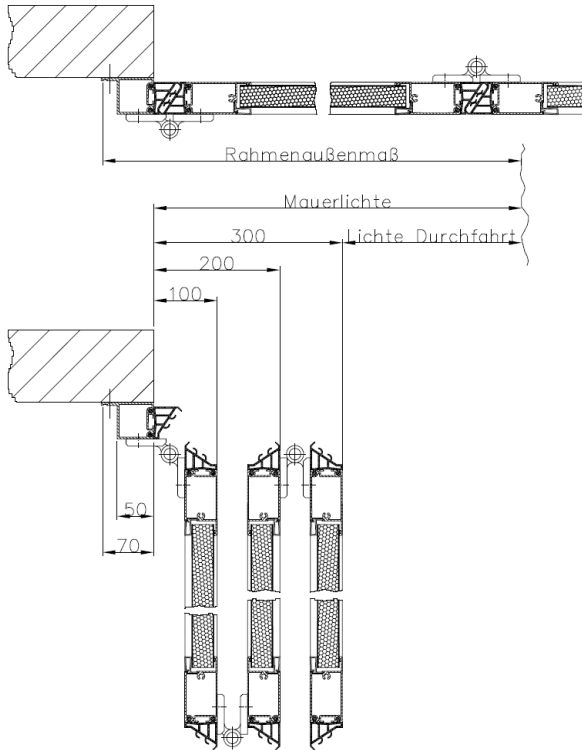
Ohne Bodentrennschiene Ohne-Anschlag

Nur für händische Tore bis
max. 4 Meter Breite

Bodenführungsschiene zum einbetonieren

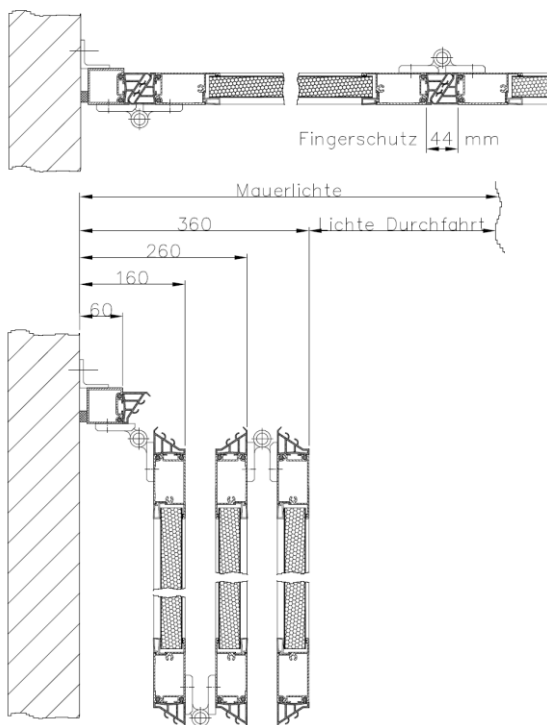
Die Entwässerung hat bauseits zu erfolgen





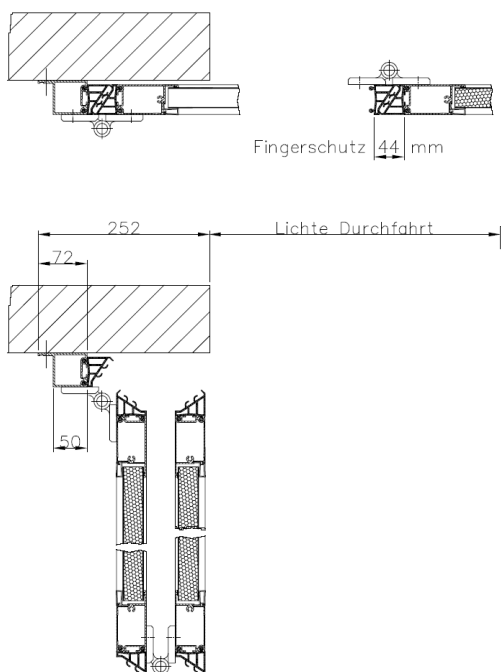
Montage vor / hinter der Laibung

Schraubbefestigung durch den Steher mittels Bohrung oder einen am Steher angebrachten Montagesteg.



Montage in der Laibung

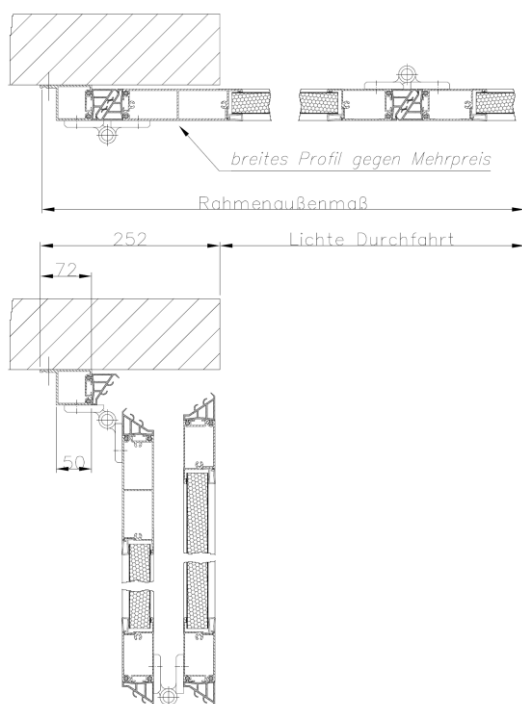
Schraubbefestigung durch einen Montagewinkel – i.d.R. auf der Innenseite verbaut.



Montage vor / hinter der Laibung versetzt

Schraubbefestigung durch den Steher mittels Bohrung oder einen am Steher angebrachten Montagegesteg.

Montage des Torblatts zur Seite versetzt, wodurch die lichte Durchfahrt erhalten bleibt.

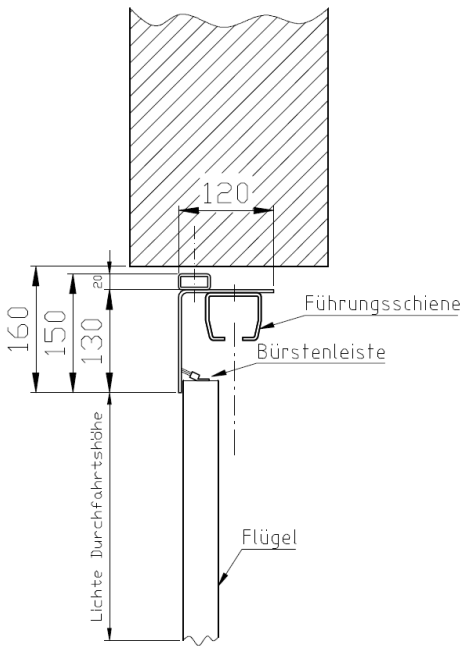


Montage vor / hinter der Laibung versetzt mit breiterem Rahmenprofil

Schraubbefestigung durch den Steher mittels Bohrung oder einen am Steher angebrachten Montagegesteg.

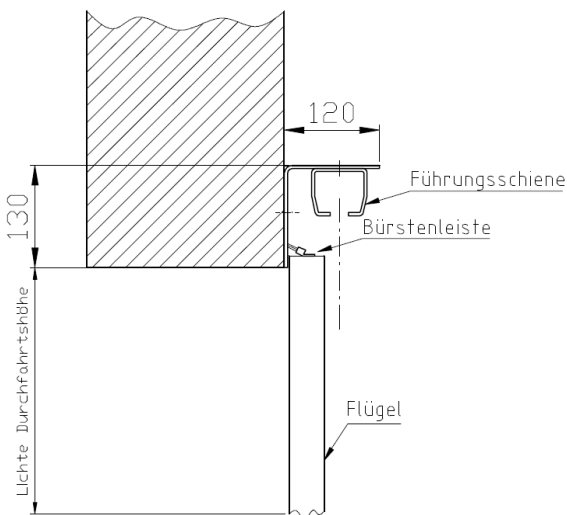
Montage des Torblatts zur Seite versetzt, wodurch die lichte Durchfahrt erhalten bleibt.

Das breitere Rahmenprofil verdeckt bei Verglasungen die Mauerlaibung.



Montage unter Sturz

Schraubbefestigung hinter der Führungsschiene mit auf den Befestigungsuntergrund abgestimmten Befestigungsmitteln.



Montage vor dem Sturz

Schraubmontage durch den Sturzwinkel mit auf den Befestigungsuntergrund abgestimmten Befestigungsmitteln.